

Les Français et les imprévus financiers

Enquête Cofidis / CSA Research

Les foyers ont été inégalement touchés par les imprévus en 2020

Des imprévus qui impactent tout particulièrement les Français les plus modestes

En moyenne, ils ont été touchés par **2,4** imprévus cette année

62%
Familles monoparentales

49%
Foyers modestes (-1000€ par mois)

38%
Moins de 35 ans



29%
des Français ont été touchés en 2020 par un imprévu financier

Des imprévus qui pèsent de plus en plus lourd dans le budget des Français

55%
ont dépensé plus de 1 000€ dans des imprévus financiers



3 624€
somme moyenne dépensée par les Français pour faire face aux imprévus financiers en 2020



En 2016, le montant dépensé était de

1 926€

Les principaux imprévus rencontrés par les Français en 2020

Une crise qui a particulièrement impacté le budget des Français, les obligeant à s'adapter rapidement

19%
Perte de revenus liée au chômage partiel



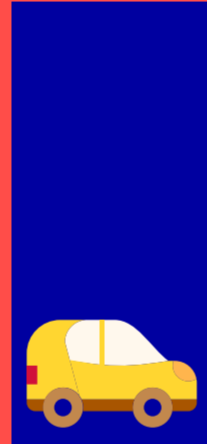
15%
Arrêt total ou partiel de l'activité



8%
Perte d'un emploi



35%
Réparations ou remplacement d'une voiture



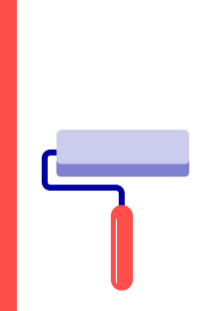
26%
Frais de santé



25%
Remplacement d'appareils électroménagers



25%
Travaux urgents dans la maison

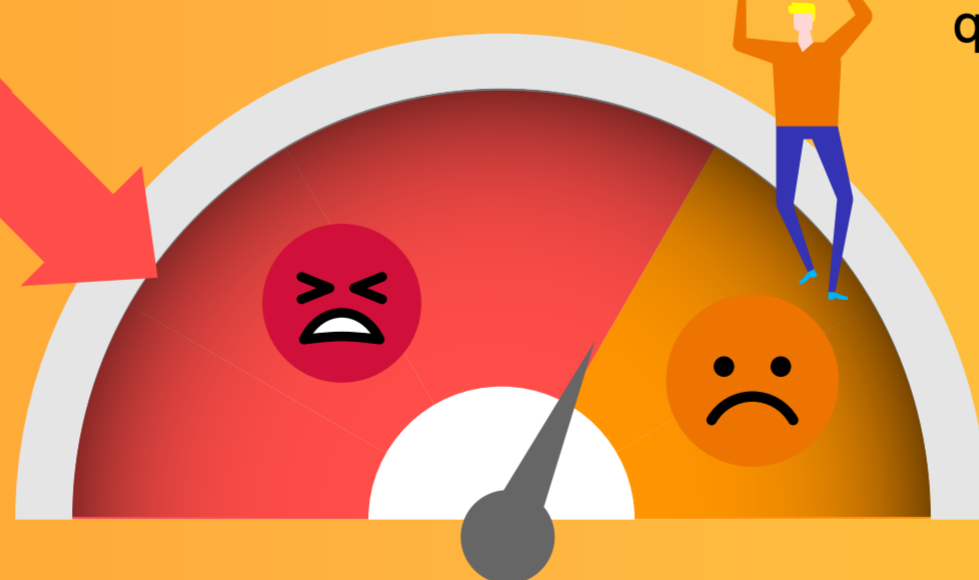
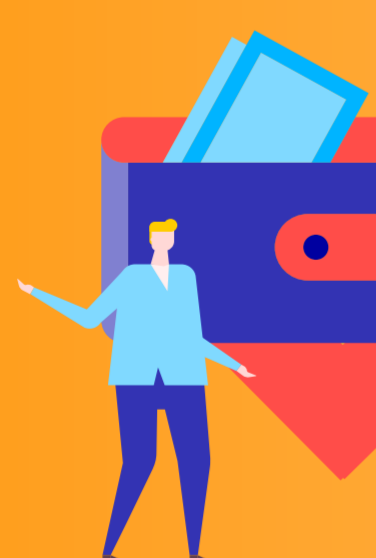


IMPRÉVUS DUS À LA CRISE

IMPRÉVUS TRADITIONNELS

Des imprévus financiers qui impactent fortement le moral des Français

69%
de Français touchés par des imprévus financiers sont mis en difficulté



29%
se sentent plus inquiets qu'à l'accoutumée à l'idée de devoir faire face à de nouveaux imprévus

Face à ces imprévus, les Français adoptent des solutions pragmatiques

Puiser dans l'épargne personnelle



Changer les habitudes de consommation



Solliciter un crédit à la consommation



Utiliser temporairement le découvert bancaire



MÉTHODOLOGIE DE L'ENQUÊTE

Une étude réalisée par CSA Research pour Cofidis France, par questionnaire auto-administré en ligne du 15 au 21 décembre 2020 auprès d'un échantillon représentatif de 1010 Français âgés de 18 ans et plus, construit selon la méthode des quotas sur les critères de sexe, d'âge, de profession du répondant, de région et de taille d'agglomération.